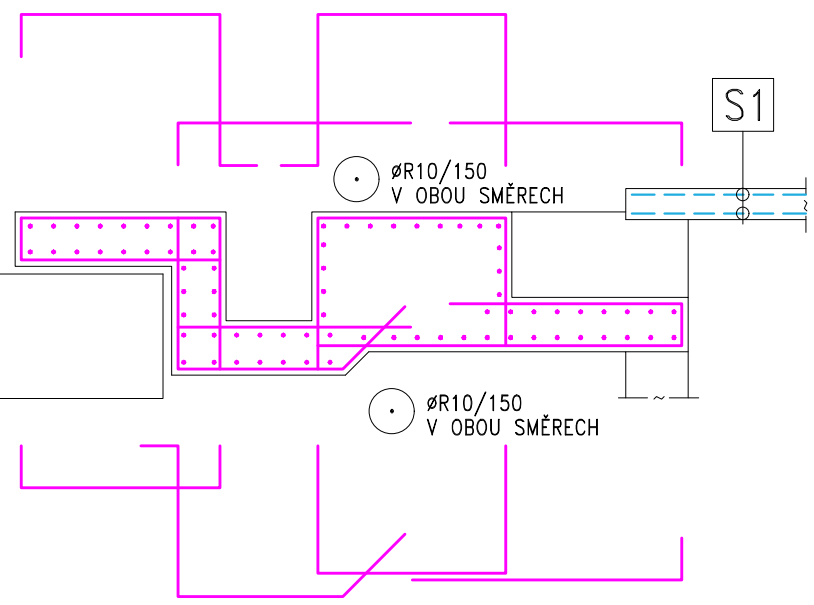
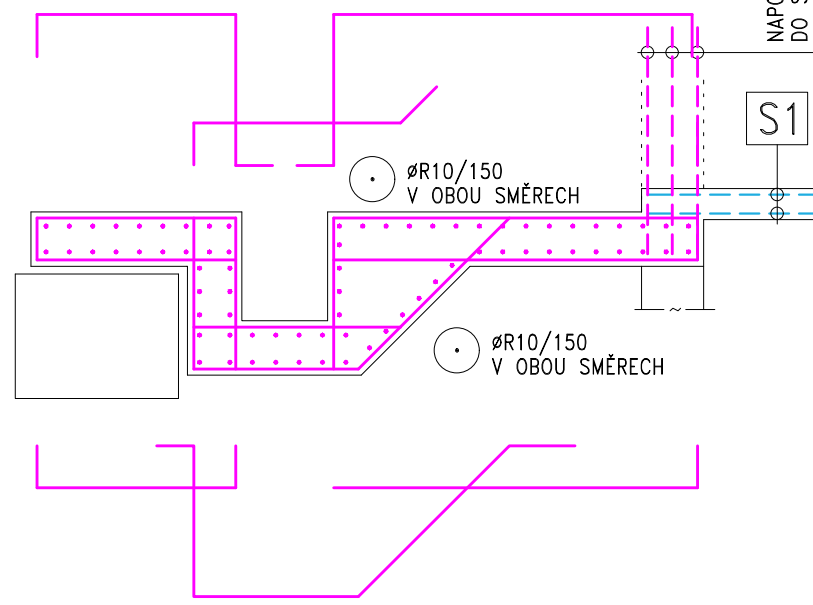


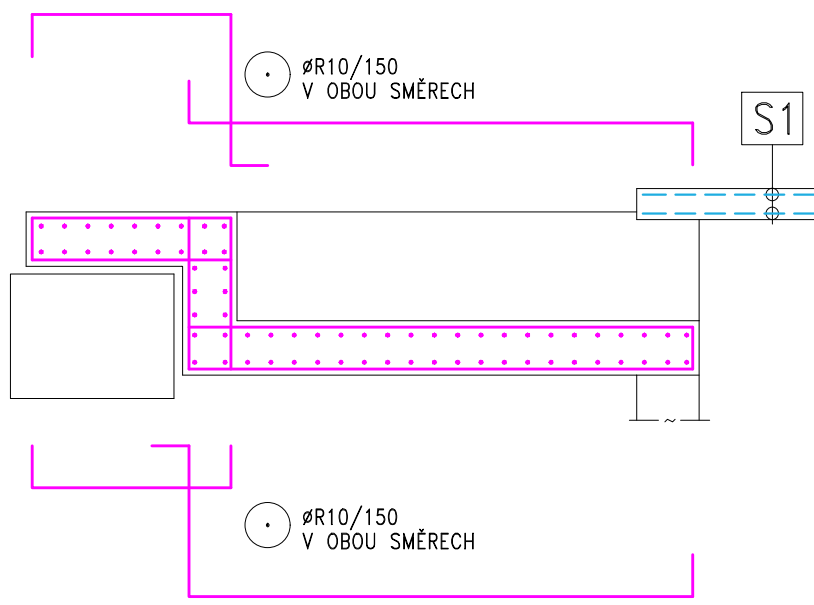
ŘEZ 15-15



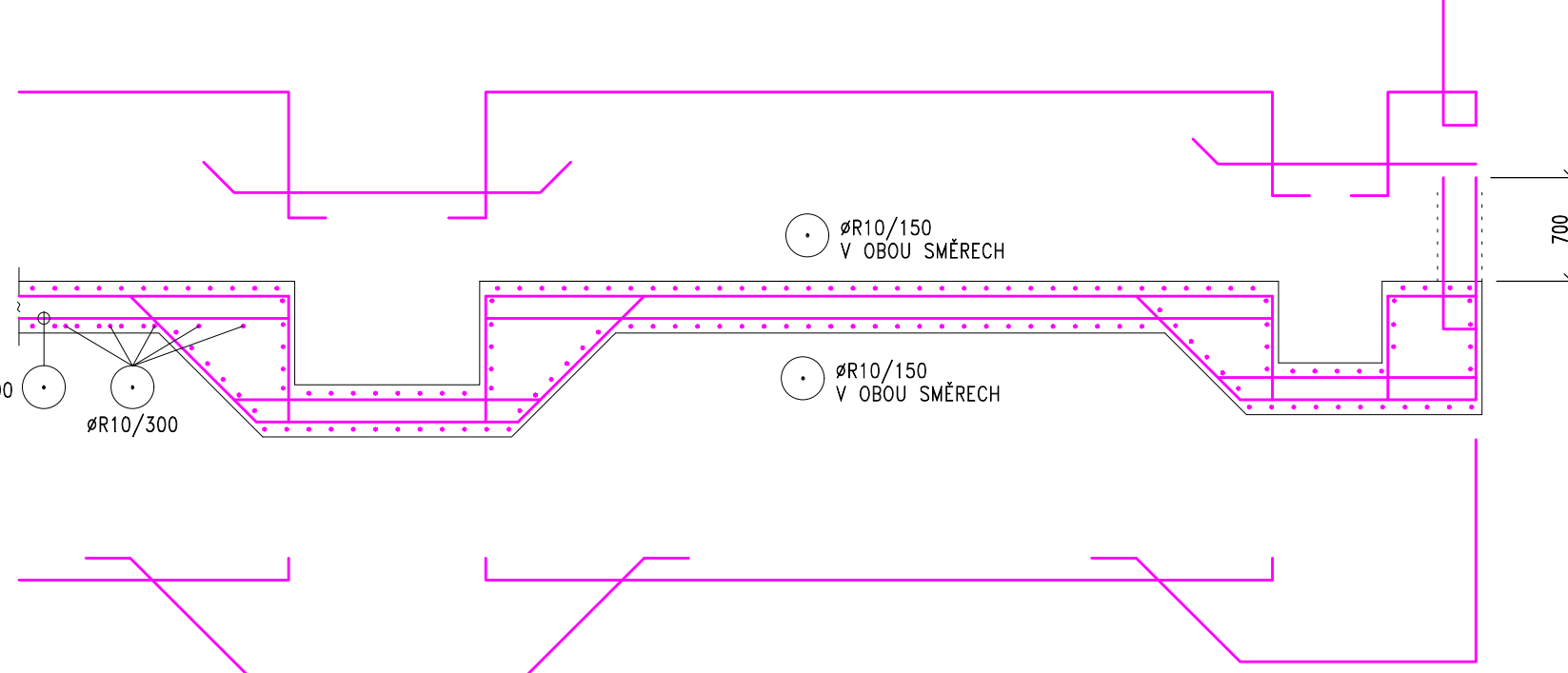
ŘEZ 16-16



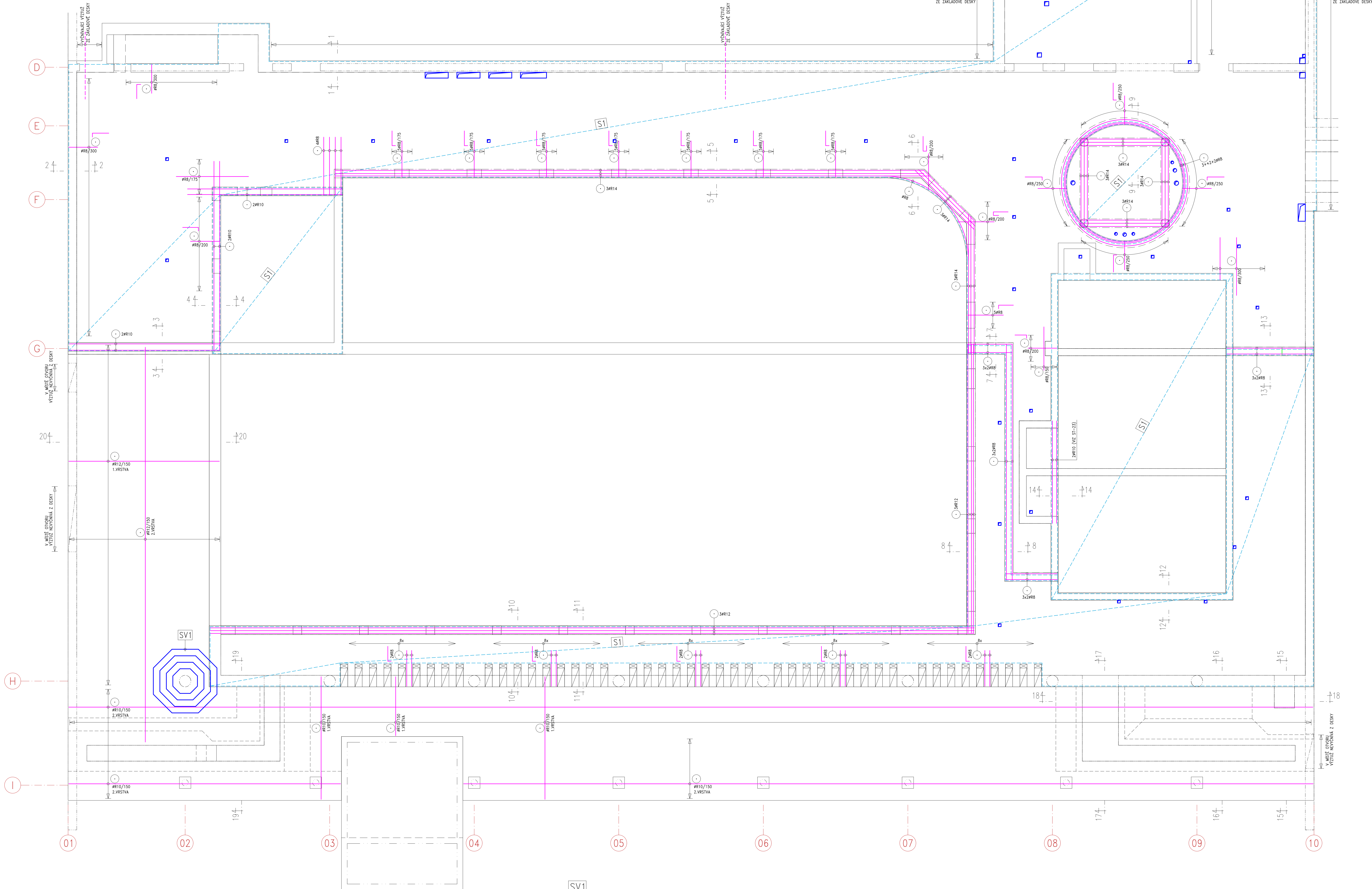
ŘEZ 17-17



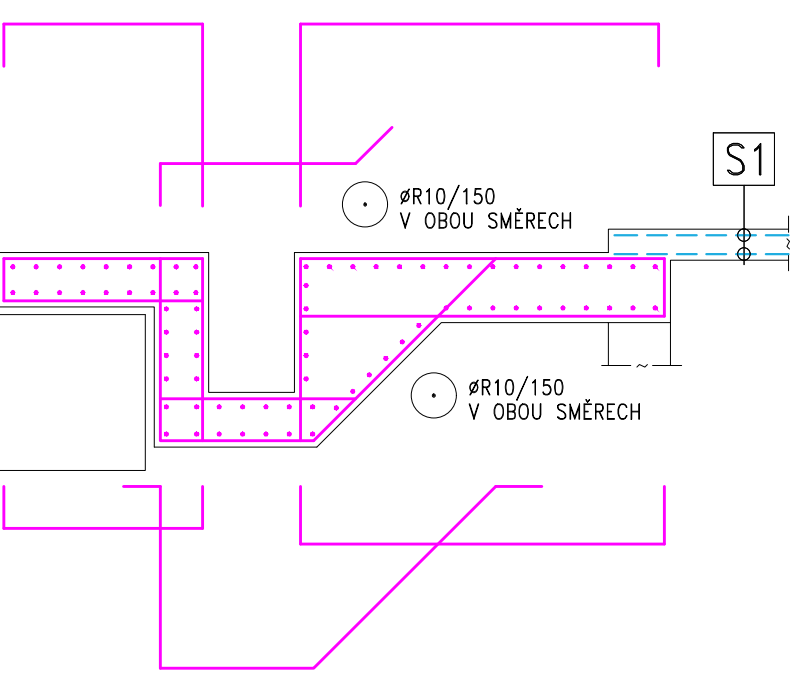
ŘEZ 18-18



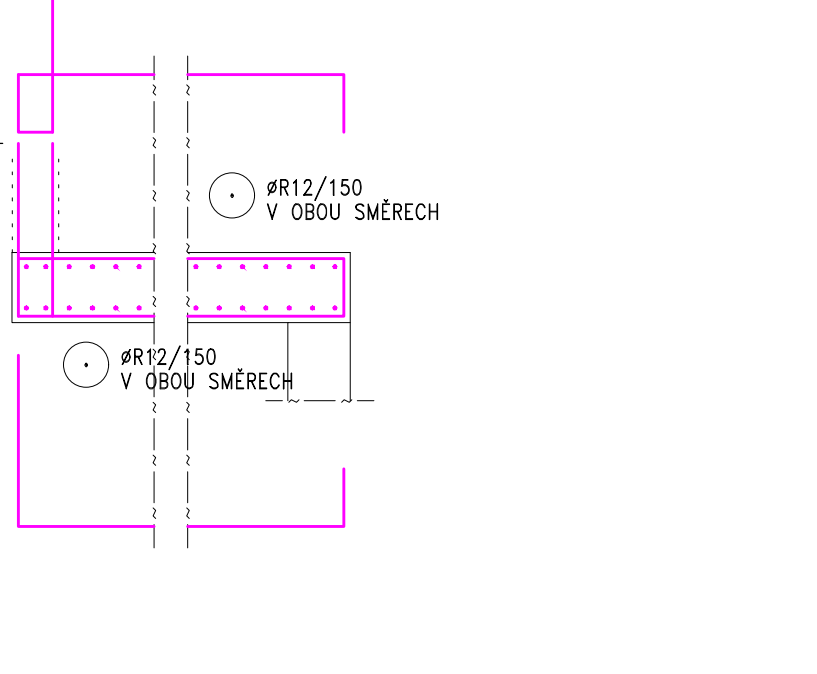
HORNÍ A SMYKOVÁ VÝZTUŽ



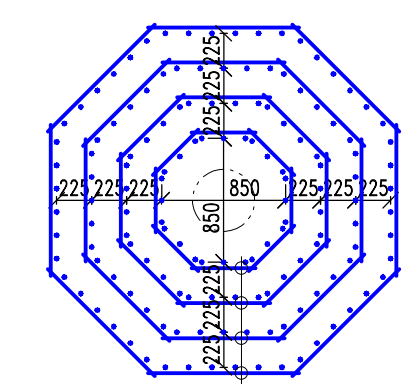
ŘEZ 19-19



ŘEZ 20-20

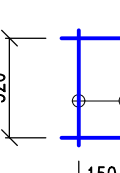


SV1

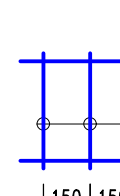


ROSTY A1 a3 A4 SVARÝ Z PRUTOVÉ VÝZTUŽE

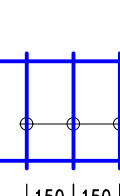
A1



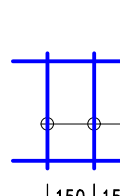
A2



A3



A4



LEGENDA KARISITÍ

S1 KARISIT (150x150/Ø8xØ8)

POZNÁMKA

- PŘED BETONÁŽÍ JE TŘEBA OSADIT VŠECHNY ZABUDOVANÉ PRVKY DLE PŘÍSLUŠNÝCH VÝKRESŮ JEDNOTLIVÝCH PROFESÍ
- POLOHU A VELIKOSTI VŠECH OTVORŮ JE NUTNÉ PŘEKONTROLOVAT PŘED BETONÁŽÍ DLE VÝKRESŮ PŘÍSLUŠNÝCH PROFESÍ, PŘÍP. STAVEBNÍCH VÝKRESŮ.
- PŘED UKLÁDÁNÍM VÝZTUŽE ZÁKLADOVÉ DESKY NA KÓTĚ -4,950 MUSÍ BÝT PROVEDENA VRSTVA OCHRANNÉHO POTĚRU, KTERÁ OCHRÁNÍ HYDROIZOLACI PROTI POŠKOZENÍ VÝZTUŽÍ PŘI JEJÍM UKLÁDÁNÍ.
- ŽELEZOBETONOVÉ STĚNY 1.PP JSOU NAPOJENY POMOCÍ VÝCÍNAJÍCÍ NAPOJOVACÍ VÝZTUŽE.
- ZAJIŠTĚNÍ DISTANCE HORNÍ VÝZTUŽE JE TŘEBA ZABEZPEČIT DLE ZVÝKLOSTÍ DODAVATELE POMOCÍ DISTANČNÍ VÝZTUŽE. TATO VÝZTUŽ NENÍ SOUČÁSTÍ TOHOTO DOKUMENTU.
- EVENTUÁLNÍ STYKOVÁNÍ VÝZTUŽE BUDE ŘEŠENO PŘESAHEM. DELKY PŘESAHŮ MUSÍ ODPOVÍDAT POŽADAVKŮM NORMY ČSN EN 1992-1-1
- VÝZTUŽ NA PROTLAČENÍ JE NAVRŽENA POMOCÍ SVAŘENÝCH ROSTŮ OZNAČENÝCH SV-1.
- EVENTUÁLNÍ ROZDĚLENÍ BETONÁŽE DESKY NA SAMOSTATNÉ PRACOVNÍ ZABĚRY JE TŘEBA ODSOUHLASIT SE STATIKEM.
- ŘEZY 1-1 až 14-14 VIZ VÝKRES Č.13

SPECIFIKACE

ZÁKLADOVÁ DESKA
BETON ČSN EN 206+A1 a ČSN P 73 2404
C 25/30 - XC3,XD2 - CI 0.2 - Dmax 16mm - S3
- Max. průsak 40 mm podle ČSN EN 12 390-8
- Modul pružnosti 31 GPa podle TP ČBS 05
-VÝZTUŽ - B 500B
-KRYTÍ - 30mm (40mm)

STROPNÍ DESKA
-BETON ČSN EN 206+A1 a ČSN P 73 2404
C 25/30 - XC3,XD2 - CI 0.2 - Dmax 16mm - S3
- Max. průsak 40 mm podle ČSN EN 12 390-8
- Modul pružnosti 31 GPa podle TP ČBS 05
-VÝZTUŽ - B 500B
-KRYTÍ - 30mm

NAVRŽENO DLE ČSN EN 1992-1-1

VYPRACOVAL ING. GOTTHARD	ODP.PROJEKTOVATELE ING.ZD.ZABUDOV.	KONTROLOVAL ING.P. TURECH	ODP.PROJEKTOVATELE ING.P. ŠKRELA
ODPŘED: TRUTNOV	ARCHITEKT ING.ARCH.ŠEVČEK	OBEC: VRCHLABÍ	
INVESTOR: MĚSTO VRCHLABÍ, ZÁMEK Č.P.1, 543 01 VRCHLABÍ			
SPORTOVNĚ REKREAČNÍ AREÁL VEJSPLACHY SO-102. KRYTÝ BAZÉN D.1.2 STAVEBNÍ KONSTRUKČNÍ ŘEŠENÍ	FORMÁT: 18.A4 DATUM: 04/2020 STUPĚN: PD MERITKO: 1:50	ZAK.ČÍSLO: PRŮJ.ČÍSLO:	Č.VÝKRESU: 14

© návrh řešení obsažený ve výkresové a textové části je předmětem ochrany dle autorského zákona